



## Veranstaltungen mit der mobilen Ausbildungseinheit «MOBI»



DE STADT BRÜGG



## Veranstaltungen mit der mobilen Ausbildungseinheit «MOBI»

### Möglichkeit A

- Bei einem Waldumgang für die Bevölkerung
- Tag der offenen Tür
- Waldveranstaltung mit Einbezug der Allgemeinheit

### Organisation

- Revierförster, Forstkommission
- Korporationen, Privatwaldgenossenschaften
- Bewirtschaftungsgenossenschaften, Jagdgesellschaften
- Naturschutzorganisationen usw.

### Ziel

Beim traditionellen Waldumgang oder bei gelegentlichen Waldbegehungen für die Bevölkerung das know-how der forstlichen Ausbildung aufzeigen. Dadurch kann ein Motorsäge-Anwender durch seinen Bekanntenkreis auf die Möglichkeiten der verschiedenen Kurse aufmerksam gemacht werden.

DE STADT BRÜGG





## Veranstaltungen mit der mobilen Ausbildungseinheit «MOBI»

### Möglichkeit B

- Als Posten bei einer Informationsveranstaltung für Privatwaldbesitzer

### Organisation

- Revierförster, Forstkommission,
- Korporationen, Privatwaldgenossenschaften
- Bewirtschaftungsgenossenschaften
- usw.

### Ziel

Bei der periodischen oder gelegentlichen Informationsveranstaltung für die Privatwaldbesitzer das know-how der forstlichen Ausbildung aufzeigen.



## Veranstaltungen mit der mobilen Ausbildungseinheit «MOBI»

### Möglichkeit C

- Gezielte Werbeveranstaltung für das Kurswesen

### Organisation

Anschliessend an einen Kurs werden die verschiedenen Motorsäge-Anwender im betreffenden Forstkreis persönlich zu einer Informationsveranstaltung zum Thema Ausbildung an der Motorsäge eingeladen.

### Zielgruppe

- Privatwaldbesitzer, Bauämter, Gemeindewerke
- Unterhaltsgenossenschaften, Feuerwehren
- Gartenbaufirmen, Baufirmen, holzverarbeitende Betriebe o.ä.
- Kraftwerke
- Jagdgesellschaften,
- Naturschutzvereine,
- usw.



## Veranstaltungen mit der mobilen Ausbildungseinheit «MOBI»

### Ablauf

- Das Mobi wird beim Treffpunkt oder Schlusspunkt so aufgestellt wie es bei einem Kurs im Einsatz ist.
- Vorstellung des Mobi's.
- Der Grundlagenordner (Die Holzernte) liegt als Nachschlagewerk auf.
- Vorstellung der Motorsägen und des Werkzeugs.
- Kleine Instruktion (Bsp. Ketten schärfen mit Einsatz von Hilfsmitteln).
- Lehrfilm läuft während der gesamten Veranstaltung.
- Kursprogramme zum mitnehmen sind aufgelegt.
- Mögliche Kurstermine in der Region sind festgelegt.
- Anmeldung Vorort möglich.
- Persönlicher Kontakt der Interessenten mit dem Kursleiter. (Abgabe Visitenkarte).
- Das Mobi bleibt auch während dem gemütlichen Teil (Verpflegung) zur Besichtigung offen.
- Je nach Grösse der Veranstaltung sind ein bis mehrere Mobi-Kursleiter vor Ort.
- Ehemalige Kursteilnehmer aus dem Dorf oder Region werden speziell zur Veranstaltung eingeladen, und bei den Ausführungen mit einbezogen.

DE STADT BRÜGG



## Veranstaltungen mit der mobilen Ausbildungseinheit «MOBI»



Die Lehrfilme sind begehrt.

Das Mobi eignet sich auch als Präsentationswand

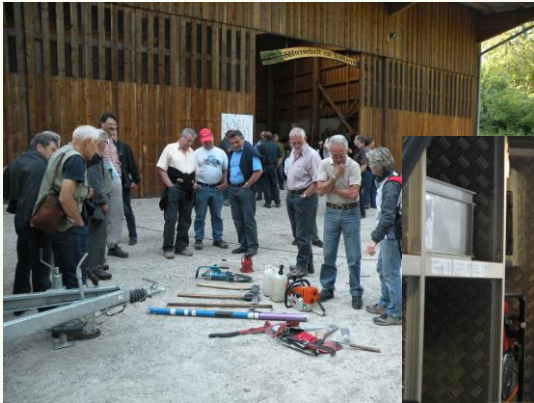


DE STADT BRÜGG





Veranstaltungen mit der mobilen Ausbildungseinheit  
«MOBI»



Grosses Interesse am  
Holzereiwerkzeug

Die Möglichkeiten mit der  
Infrastruktur der  
Ausbildungseinheit macht  
Eindruck



Veranstaltungen mit der mobilen Ausbildungseinheit  
«MOBI»



Mutige üben schon mal das  
schärfen der Motorsägekette

Kleine Instruktionen wecken  
das Interesse





## Veranstaltungen mit der mobilen Ausbildungseinheit «MOBI»



An Hand von Stockbildern wird die Fällmethode vorgestellt

Vor dem Fällschnitt kann die Vorbereitungsarbeit begutachtet werden



DE STADT BRÜGG



## Veranstaltungen mit der mobilen Ausbildungseinheit «MOBI»



Vorstellung des hydraulischen Keils

DE STADT BRÜGG

